



УПРАВЛЕНИЕ ФЕДЕРАЛЬНОЙ СЛУЖБЫ
ГОСУДАРСТВЕННОЙ СТАТИСТИКИ
ПО СВЕРДЛОВСКОЙ ОБЛАСТИ
И КУРГАНСКОЙ ОБЛАСТИ

О естественном движении населения Свердловской области



за январь-октябрь 2023 года



УПРАВЛЕНИЕ ФЕДЕРАЛЬНОЙ СЛУЖБЫ
ГОСУДАРСТВЕННОЙ СТАТИСТИКИ
ПО СВЕРДЛОВСКОЙ ОБЛАСТИ
И КУРГАНСКОЙ ОБЛАСТИ

О естественном движении населения

Свердловской области

за январь-октябрь 2023 года

- 01 ПОКАЗАТЕЛИ ЕСТЕСТВЕННОГО ДВИЖЕНИЯ НАСЕЛЕНИЯ
- 02 ПОКАЗАТЕЛИ РОЖДАЕМОСТИ
- 03 ПОКАЗАТЕЛИ РОЖДАЕМОСТИ В ГОРОДСКОЙ И СЕЛЬСКОЙ МЕСТНОСТИ
- 04 РАСПРЕДЕЛЕНИЕ РОДИВШИХСЯ ПО ОЧЕРЕДНОСТИ РОЖДЕНИЯ РЕБЕНКА У МАТЕРИ
- 05 ПОКАЗАТЕЛИ СМЕРТНОСТИ
- 06 ПОКАЗАТЕЛИ СМЕРТНОСТИ В ГОРОДСКОЙ И СЕЛЬСКОЙ МЕСТНОСТИ
- 07 ПОКАЗАТЕЛИ БРАЧНОСТИ
- 08 ПОКАЗАТЕЛИ БРАЧНОСТИ В ГОРОДСКОЙ И СЕЛЬСКОЙ МЕСТНОСТИ
- 09 ПОКАЗАТЕЛИ РАЗВОДИМОСТИ
- 10 ПОКАЗАТЕЛИ РАЗВОДИМОСТИ В ГОРОДСКОЙ И СЕЛЬСКОЙ МЕСТНОСТИ





ЕСТЕСТВЕННОЕ ДВИЖЕНИЕ НАСЕЛЕНИЯ

ЧЕЛОВЕК

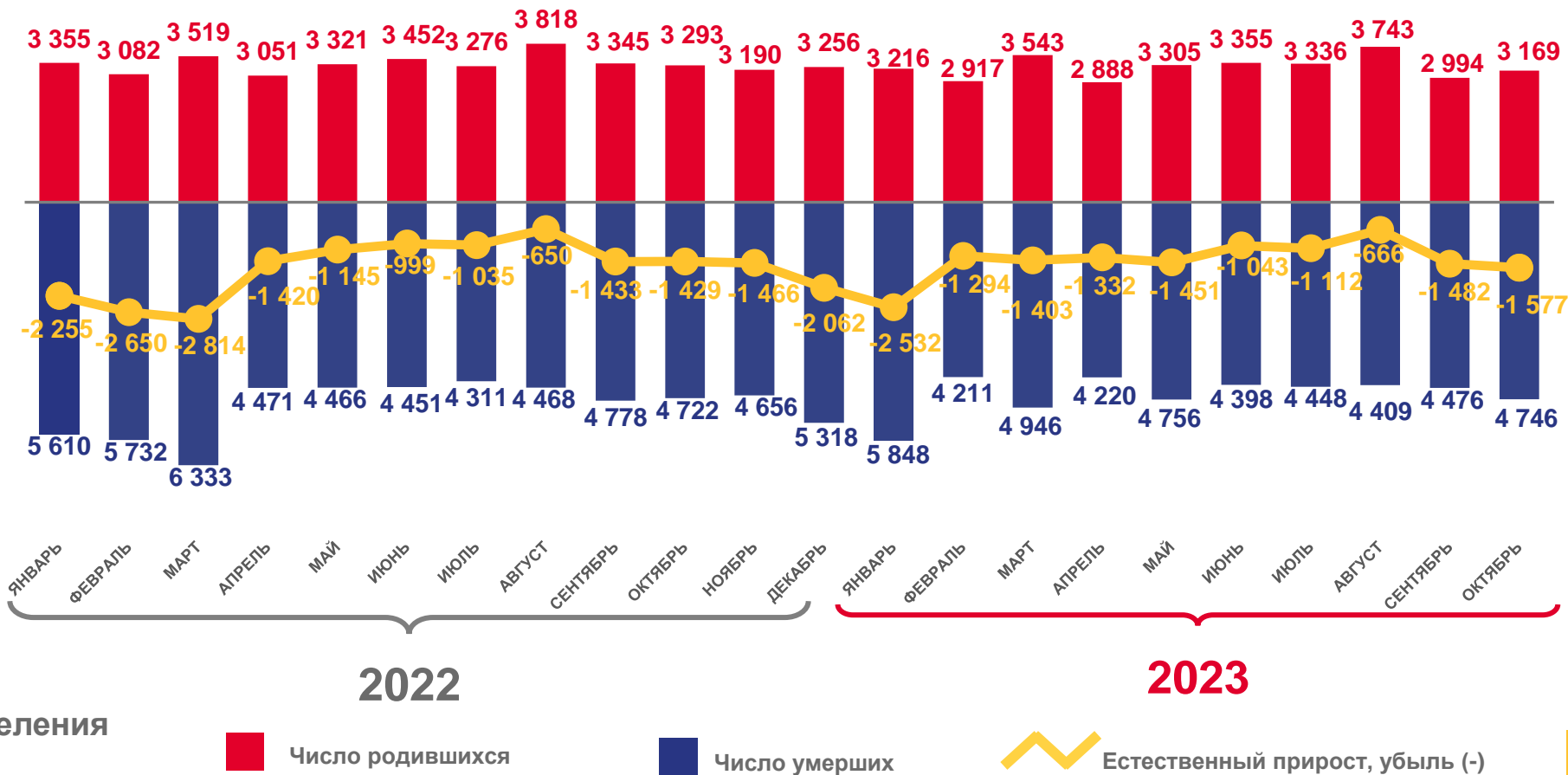
Показатели естественного движения населения за январь-октябрь 2023 года

-13 892

Естественный прирост, убыль (-) населения

-4,0

Коэффициент естественного прироста, убыли (-) в расчете на 1000 человек населения





ЧИСЛО ЗАРЕГИСТРИРОВАННЫХ РОДИВШИХСЯ

ЧЕЛОВЕК

за январь-октябрь 2023 года

32 466

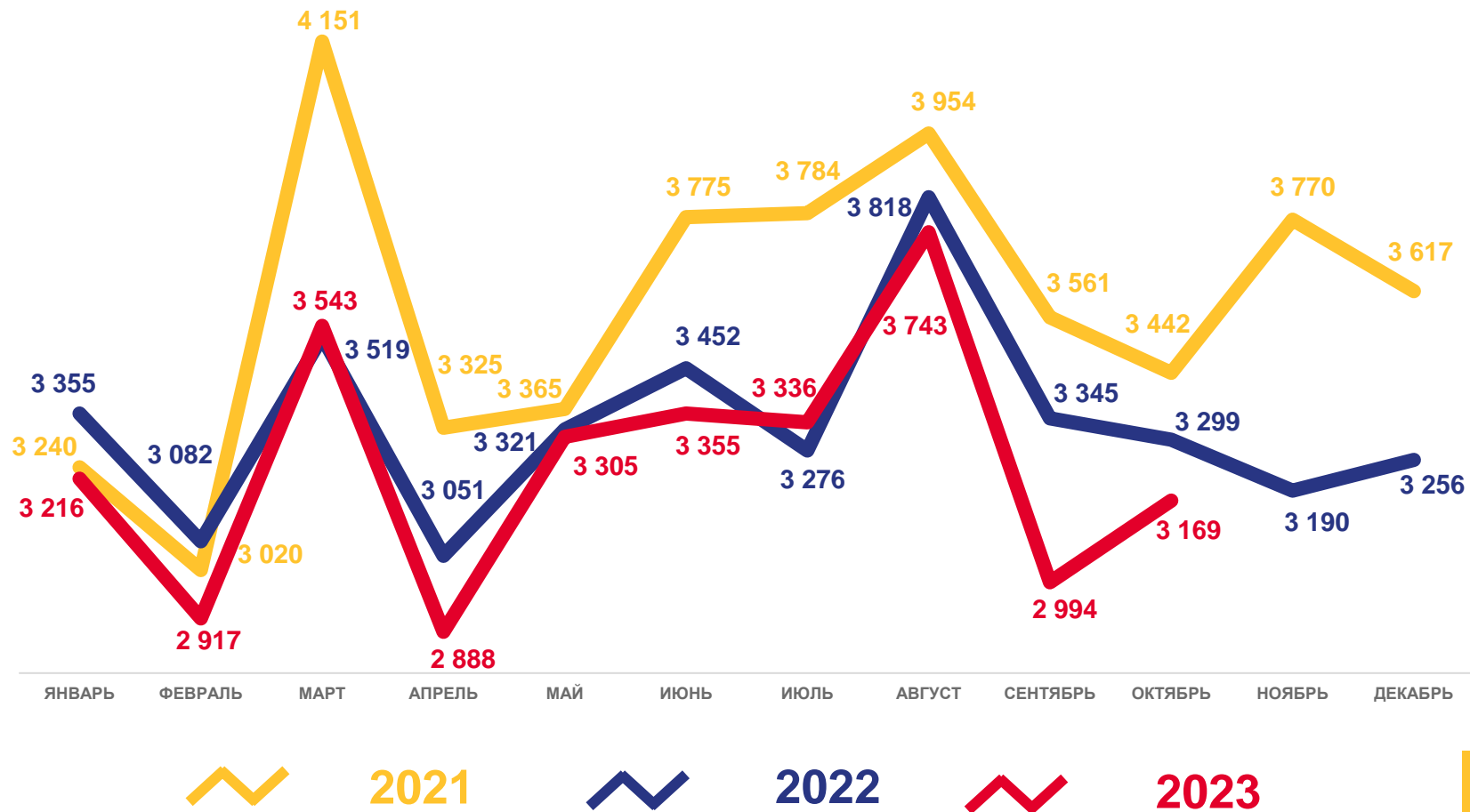
Число зарегистрированных родившихся

9,2

Коэффициент рождаемости в расчете на 1000 человек населения

-3,1

Изменение, % к январю-октябрю 2022 года





ЧИСЛО РОДИВШИХСЯ В ГОРОДСКОЙ И СЕЛЬСКОЙ МЕСТНОСТИ

ЧЕЛОВЕК

за январь-октябрь 2023 года

Городское население **9,2**

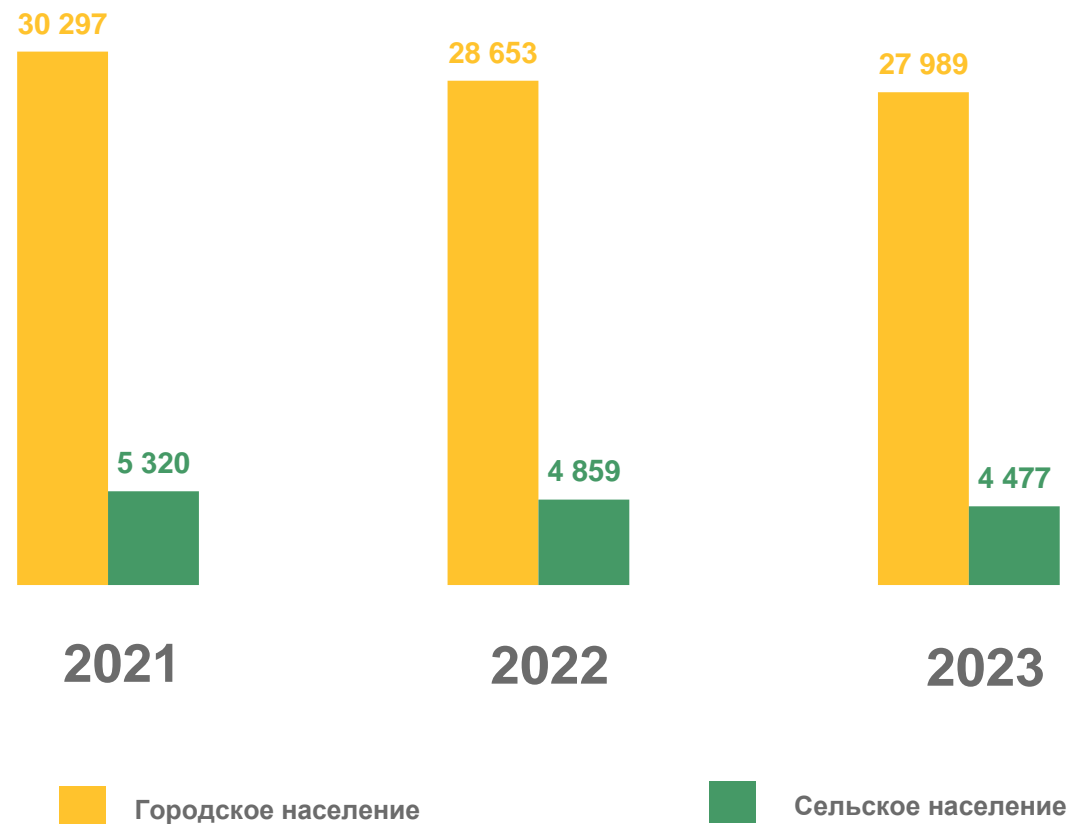
Сельское население **9,0**

Коэффициент рождаемости
в расчете на 1000 человек населения

Городское население **-2,3**

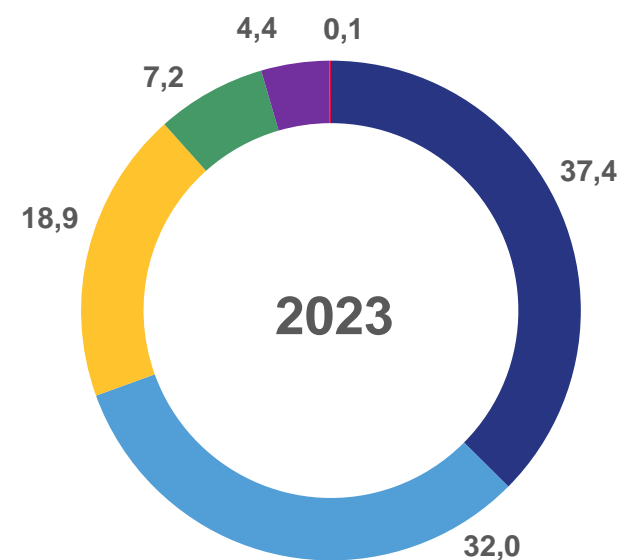
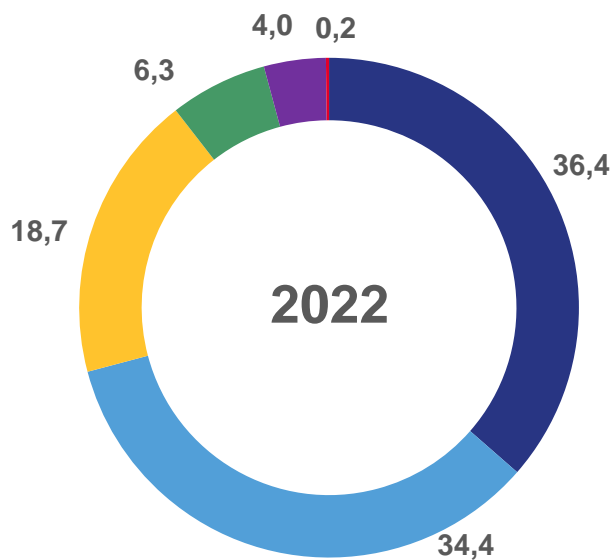
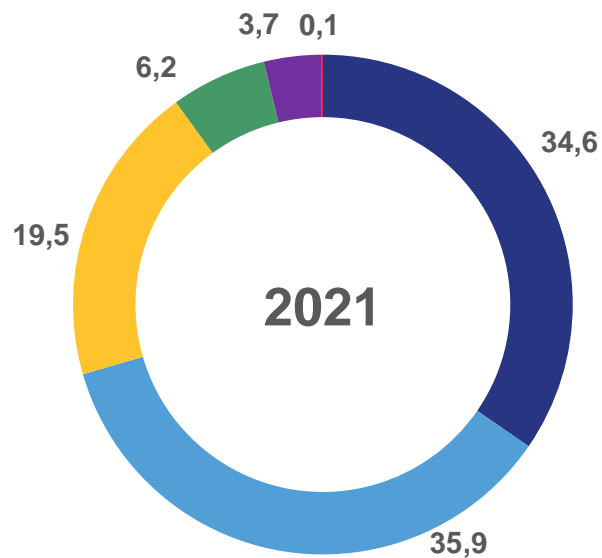
Сельское население **-7,9**

Изменение, %
к январю-октябрю 2022 года





РАСПРЕДЕЛЕНИЕ РОДИВШИХСЯ ПО ОЧЕРЕДНОСТИ РОЖДЕНИЯ РЕБЕНКА У МАТЕРИ, % ЗА ЯНВАРЬ-ОКТЯБРЬ



- Первые
- Вторые
- Третьи
- Четвертые
- Пятые и более
- Неизвестно





ЧИСЛО ЗАРЕГИСТРИРОВАННЫХ УМЕРШИХ ЧЕЛОВЕК

за январь-октябрь 2023 года

46 358

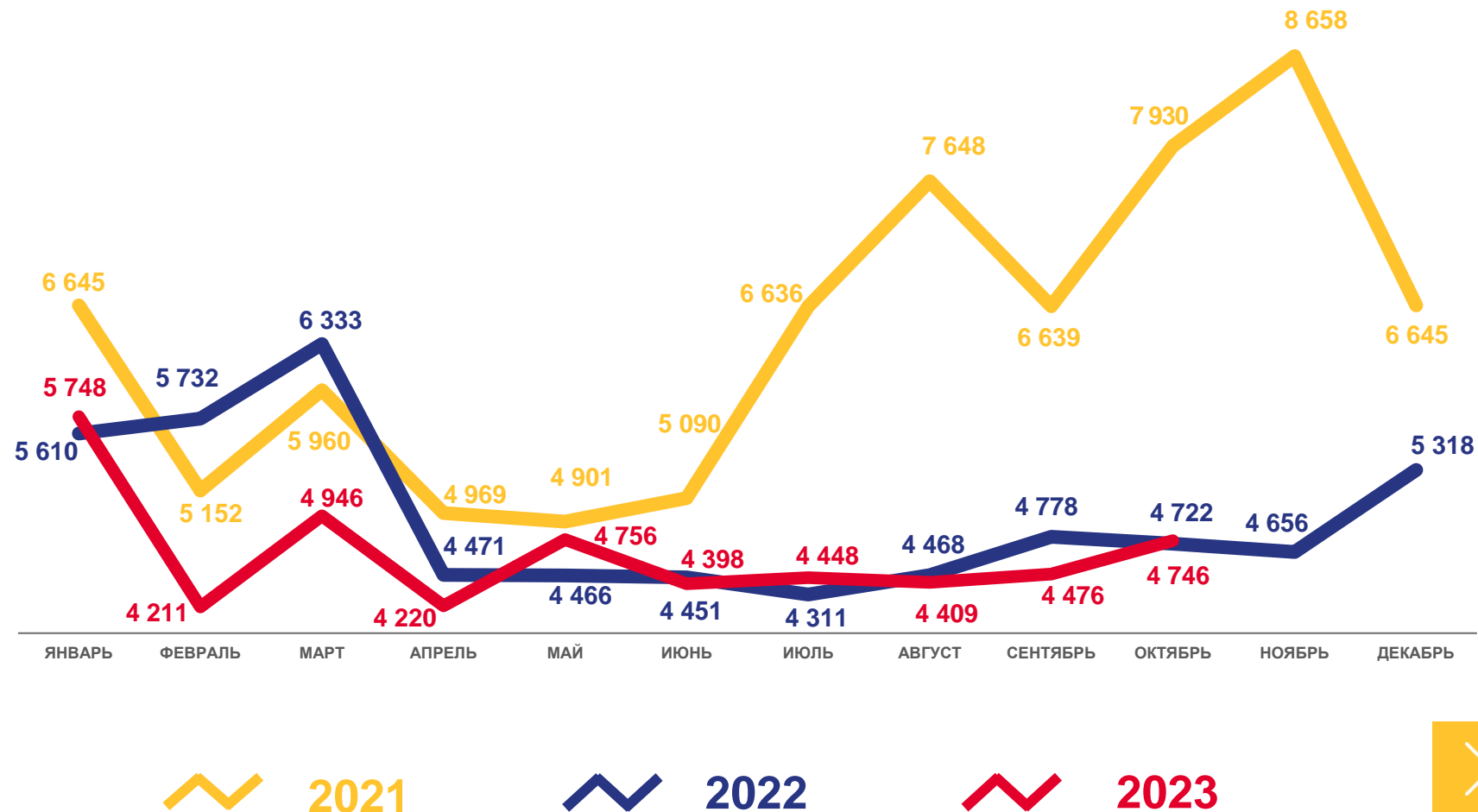
Число зарегистрированных умерших

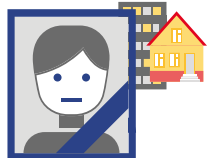
13,2

Коэффициент смертности
в расчете на 1000 человек
населения

-6,0

Изменение, %
к январю-октябрю 2022 года





ЧИСЛО УМЕРШИХ В ГОРОДСКОЙ И СЕЛЬСКОЙ МЕСТНОСТИ

ЧЕЛОВЕК

за январь-октябрь 2023 года

Городское население **12,8**

Сельское население **15,2**

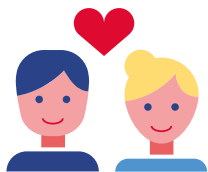
Коэффициент смертности
в расчете на 1000 человек населения

Городское население **-5,9**

Сельское население **-7,0**

Изменение, %
к январю-октябрю 2022 года





ЧИСЛО ЗАРЕГИСТРИРОВАННЫХ БРАКОВ ЕДИНИЦ

за январь-октябрь 2023 года

25 681

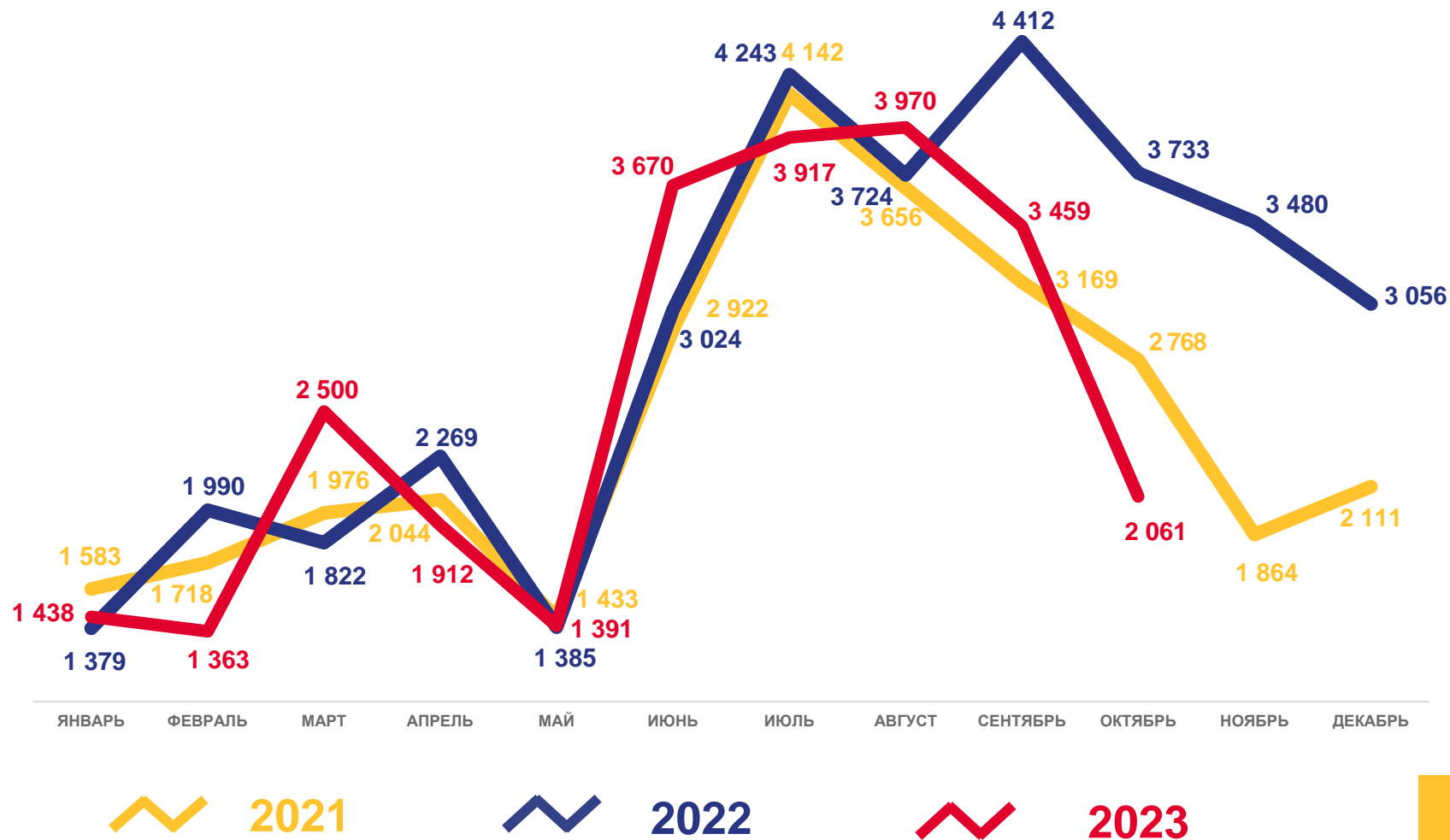
Число зарегистрированных браков

7,3

Коэффициент брачности
в расчете на 1000 человек
населения

-8,2

Изменение, %
к январю-октябрю 2022 года





ЧИСЛО БРАКОВ В ГОРОДСКОЙ И СЕЛЬСКОЙ МЕСТНОСТИ

ЕДИНИЦ

за январь-октябрь 2023 года

Городское население **7,5**

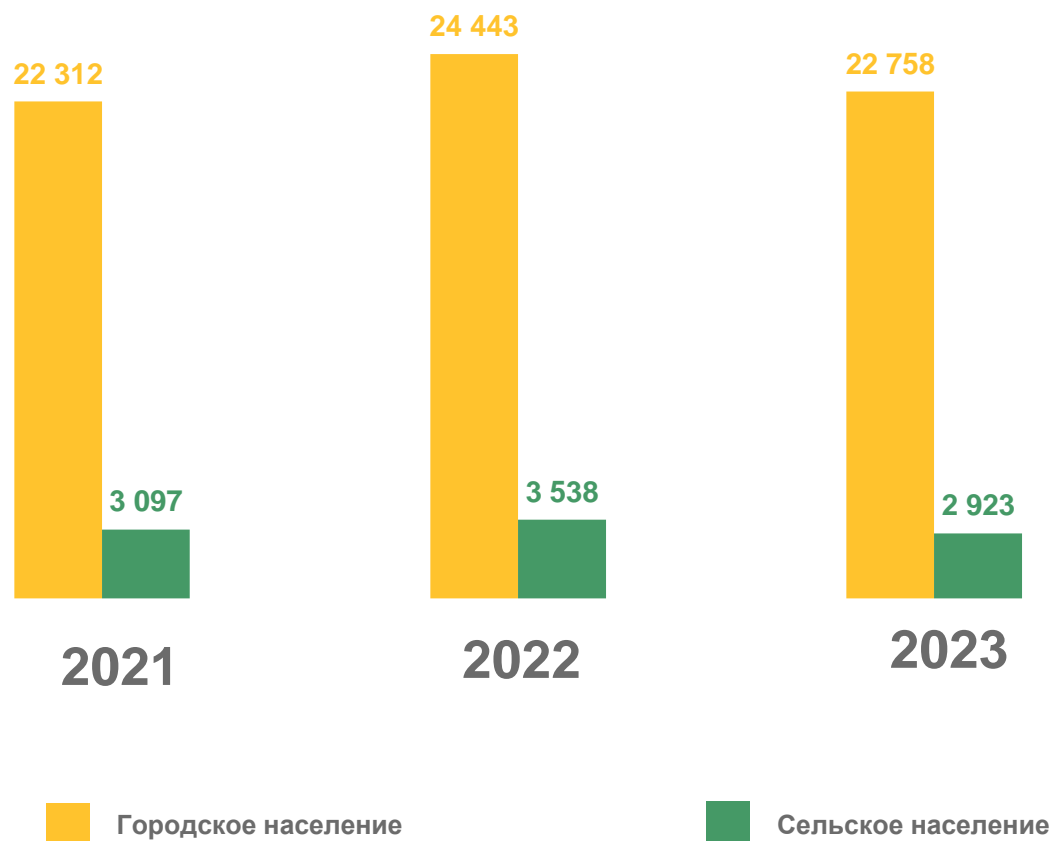
Сельское население **5,9**

Коэффициент брачности
в расчете на 1000 человек населения

Городское население **-6,9**

Сельское население **-17,4**

Изменение, %
к январю-октябрю 2022 года





ЧИСЛО ЗАРЕГИСТРИРОВАННЫХ РАЗВОДОВ ЕДИНИЦ

за январь-октябрь 2023 года

17 998

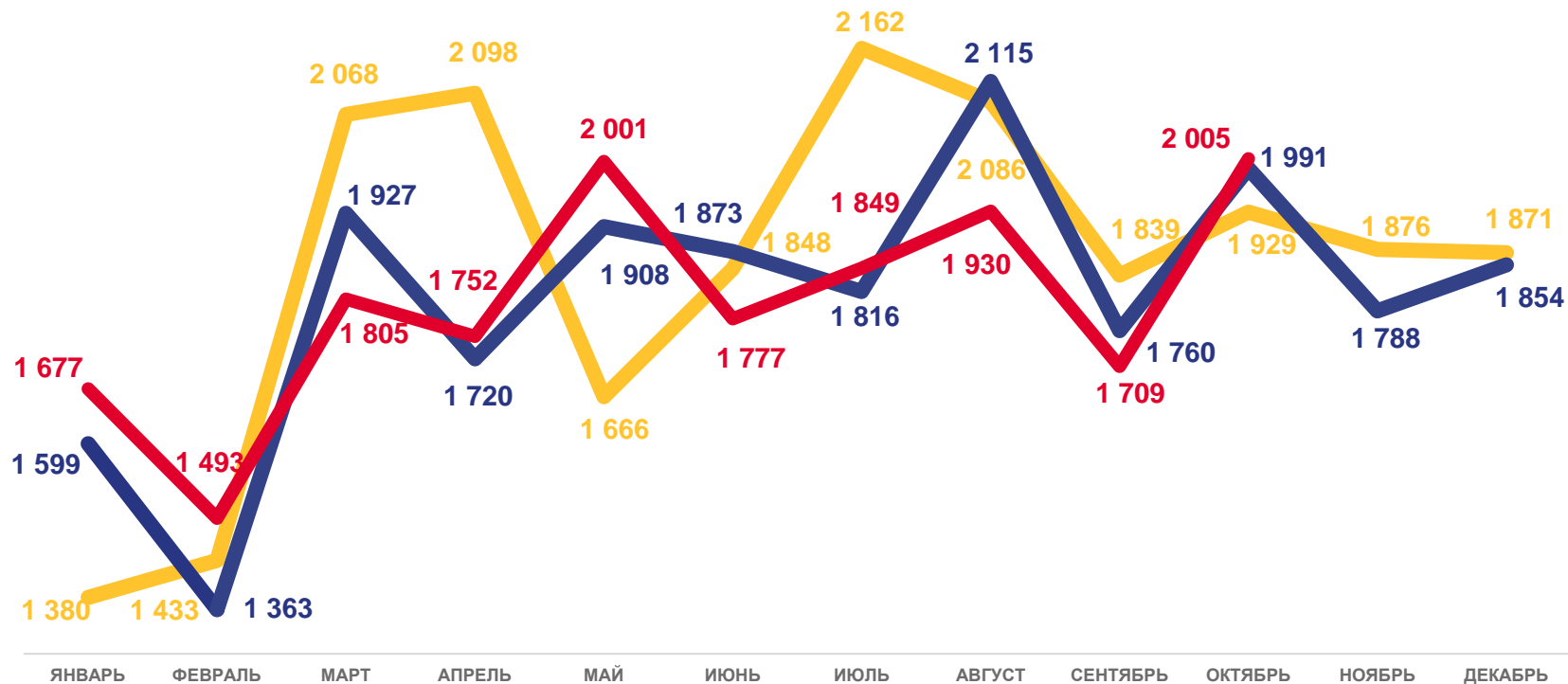
Число зарегистрированных разводов

5,1

Коэффициент разводимости
в расчете на 1000 человек
населения

-0,4

Изменение, %
к январю-октябрю 2022 года



2021

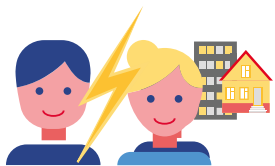


2022



2023





ЧИСЛО РАЗВОДОВ В ГОРОДСКОЙ И СЕЛЬСКОЙ МЕСТНОСТИ

ЕДИНИЦ

за январь-октябрь 2023 года

Городское население **5,2**

Сельское население **4,5**

Коэффициент разводимости
в расчете на 1000 человек населения

Городское население **2,0**

Сельское население **-14,9**

Изменение, %
к январю-октябрю 2022 года

